

# 設置方法

<お願い> 設置前に必要なものが揃っているか確認をお願いします。

## 必要なもの

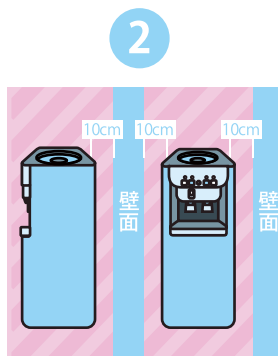
- ・ウォーターサーバー
- ・トレイ(ロングのみ)
- ・ボトルカバー
- ・ボトルウォーター(お水)
- ・ボトルカバー固定パーツ

## 用意していただくもの

- ・コップ、カップ等



ウォーターサーバーの裏側の排水キャップがきちんと締まっているか確認してください。

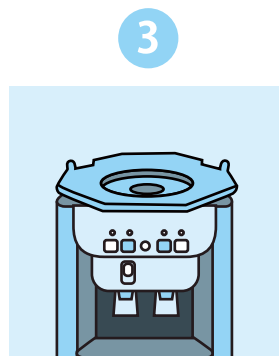


ウォーターサーバーを設置します。

※ロングの場合はトレイを置き、その上にサーバーを設置してください。

※設置の際は側面・背面共に壁から10 cm以上離し、水平な場所に設置してください。

※まだコンセントはささないで下さい。



鍵穴の位置が後ろ側になるようにボトルカバー固定パーツを取り付けます。



段ボールからボトルを取り出しボトルキャップのシールをはがします。

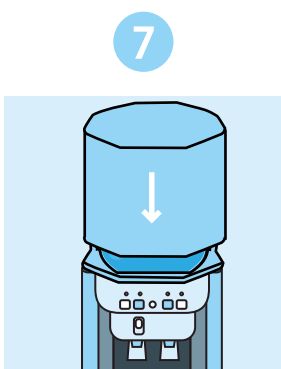


ボトル底面のバンドを持ちウォーターサーバーの差込口に垂直にセットします。

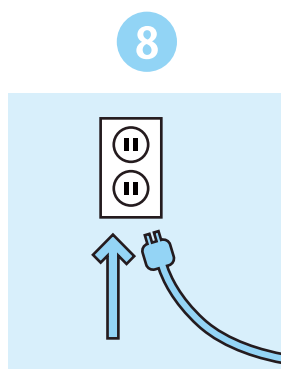
※ボトルを逆さまにしてもお水がこぼれる心配はありません。



お水がサーバー内に入っていき音を確認してください。これで、冷水はサーバー内に入っていきます。

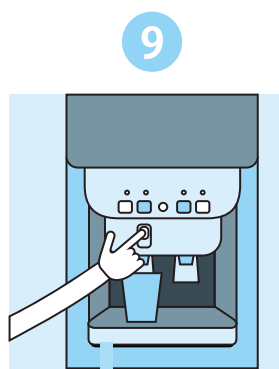


ボトルカバーの鍵穴が固定パーツと合うようにボトルカバーを乗せます。



コンセントを差し込みます。

※必ず単独でコンセントを使用してください。たこ足配線をしてください。

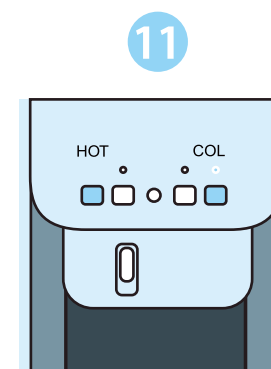


温水フォーセット(蛇口)のチャイルドロックボタンを押しながらコップまたはカップを水が出てくるまで押し込みます。

※一度水が出てきますとチャイルドロックボタンを離しても水は止まりません。



SLEEP MODE[夜間省エネモード]ボタンとBABY ECO MODE[赤ちゃんモード]ボタンを同時に3秒間押しすと、HOTの電源がはいります。



ウォーターサーバー前面パネルのHOT(赤)、COLD(青)のランプが点灯しているか確認します。