

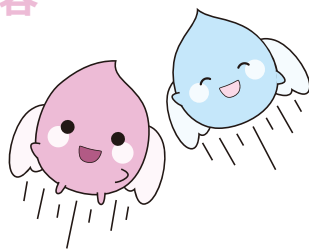
# Angel Smile

## お願い

お水をおいしく安全にお飲みいただくために次のことにご注意ください。

1. 電源スイッチを切らないで！
2. 蛇口(フォーセット)の周辺は清潔にしましょう！
3. ボトルの差込口を清潔に！
4. サーバーに落書きやシールを貼ったりしないでね！
5. 湿気が多い場所に置いたり直射日光を当てないで！
6. サーバーに穴を開けたり傷つけたりしないでね！
7. ボトルの上に物を置かないで！
8. お湯の蛇口は熱湯が出て危ないので、近くで遊ばせないで！
9. スプレー、芳香剤、消臭液はかけないでね！
10. 他のボトルはささないでね！
11. 蛇口(フォーセット)部分を持って運ばないでね！
12. 変造、改造はしないで！
13. たこ足配線しないでね！

## お手入れセット内容



- 1 お手入れ方法(本紙)
- 2 綿棒
- 3 アルコール入り除菌ウェットティッシュ
- 4 ポーチ
- 5 タオル

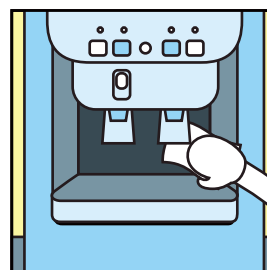
## アルコール入り除菌 ウェットティッシュ

使用グッズ: ③



### ボトル差込口

ボトル交換時に差込口をお掃除してください。

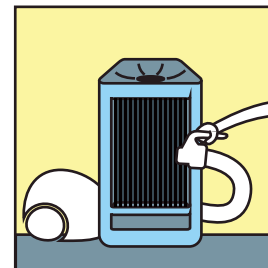


### フォーセット(蛇口)周辺

常時フォーセット(蛇口)周辺のお掃除してください。

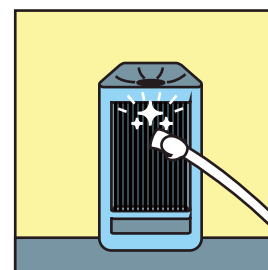
## ウォーターサーバー 背面

使用グッズ: ③ ⑤



### サーバー背面

1ヶ月に1度、掃除機でほこりを吸い取ってください。

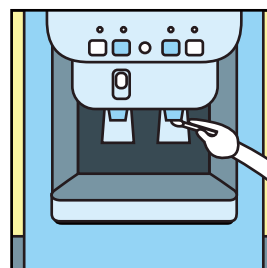


### サーバー背面

掃除機でほこりを吸い取った後に除菌ウェットティッシュまたはタオルで拭いてください。

## 綿棒

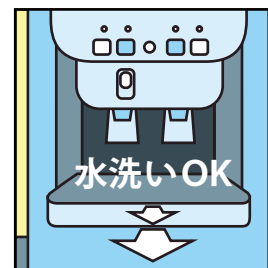
使用グッズ: ②



### フォーセット(蛇口)出口

特に衛生的に使用いただきたい部分ですので、こまめにお掃除してください。

## 受け皿



### 受け皿

受け皿部分を上へ持ち上げると外すことができます。水洗いが可能です。

常にサーバーを清潔にして下さい。